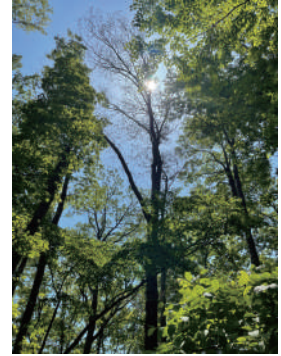


<お楽しみ>

- その1 相模原の豊かな森を体感してください。
森林ファシリテーターの皆さんに、森の楽しみ方をご案内いただきます。
- その2 安心見守りキッチンカーFunny's kitchenさんとつどいの家ケセラセラさんのパンがコラボしたランチをご用意します。
- その3 かわしまやきいもストアさんが合同会社 Heritage Keeperさんと相模原産のサツマイモ作りにチャレンジしているサツマイモ畑の見学と、かわしまやきいもストアのこだわりの皮ごと食べられる焼き芋をご賞味いただきます。



<服装や持ち物のご案内>

- 飲み物は、各自お持ちください。
- 服装は長袖・長ズボンをお薦めします。
- 寒さにも対応できる上着もあると安心です。
- 荷物は、両手が空けられようにリュックやウエストポーチなどをお薦めします。
- 履きなれた運動靴でお越しください。
- 雨の日は、雨合羽をご用意ください。
(長靴もあると更に good です)



<申込み・問合せ>

電話又はホームページからお申込み下さい。

電話：042-759-5600

ホームページ：
こちらのQRコードから



<アクセス>

JR・京王線「橋本駅」から、車で約20分
駐車場 有：1日1台¥500

バスは、橋本駅北口（橋03三ヶ木行）約30分
バス停「長尾」下車 徒歩10分

お申込みの方に集合場所等の詳細地図をお送りします。